

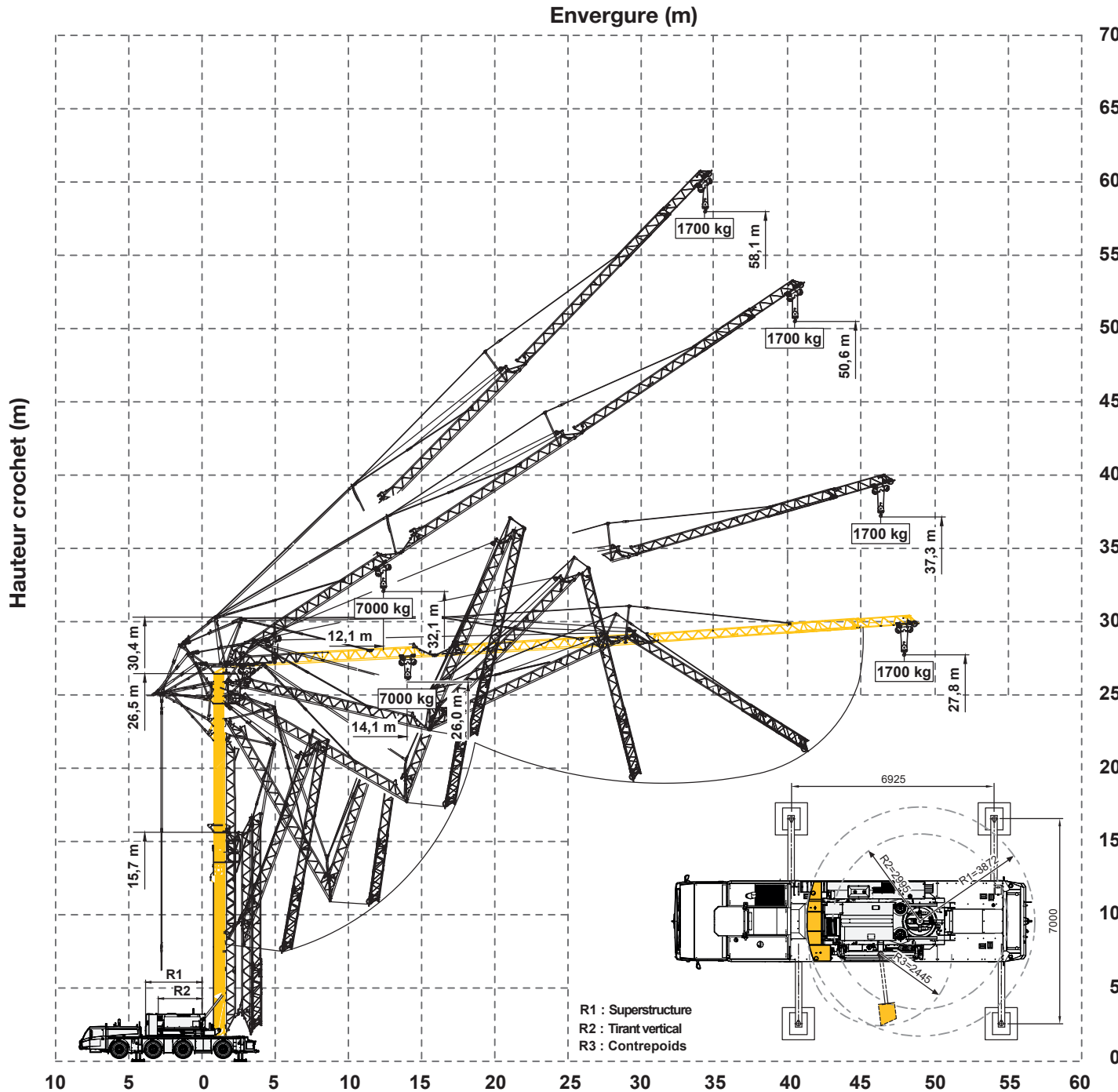
SK597-AT4 eLift

Procédure de montage de la grue, configuration 48 m

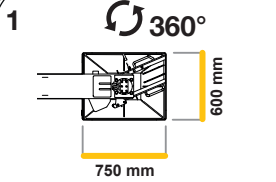
Force maxi. Plaque de base : 360 kN
 Plaque de base : 750x600 mm
 Pression au sol : 0,80 N/mm²

Le flèche peut être déployée à 360°.
 L'inclinaison de la flèche à 30° peut être contrôlée depuis la cabine de la grue ou à l'aide d'une télécommande.

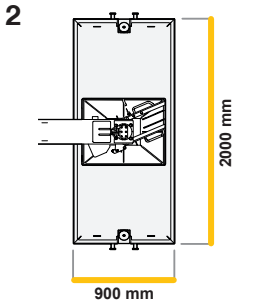
Plaque de compactage en plastique : 1100x1100 mm
 Surface du sol : 1,21 m²
 Pression au sol : 0,30 N/mm²



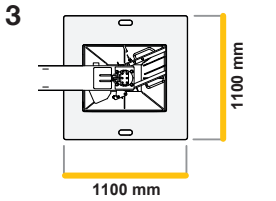
R1 : Superstructure
 R2 : Tirant vertical
 R3 : Contreponds



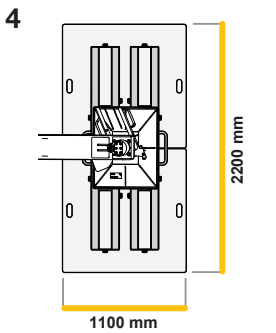
Surface du sol: 0.45 m²
Pression au sol: 0.80 N/mm²



Surface du sol: 1.80 m²
Pression au sol: 0.20 N/mm²



Surface du sol: 1.21 m²
Pression au sol: 0.30 N/mm²



Surface du sol: 2.42 m²
Pression au sol: 0.15 N/mm²

Aperçu du marquage

Pression maximale: 360 kN

- 1 = Plaque de base
- 2 = Plaque de compactage en acier
- 3 = Plaque de compactage en plastique
- 4 = Plaque de compactage en plastique avec cadre en acier

R1 : Superstructure

R2 : Tirant vertical

R3 : Contrepoids

