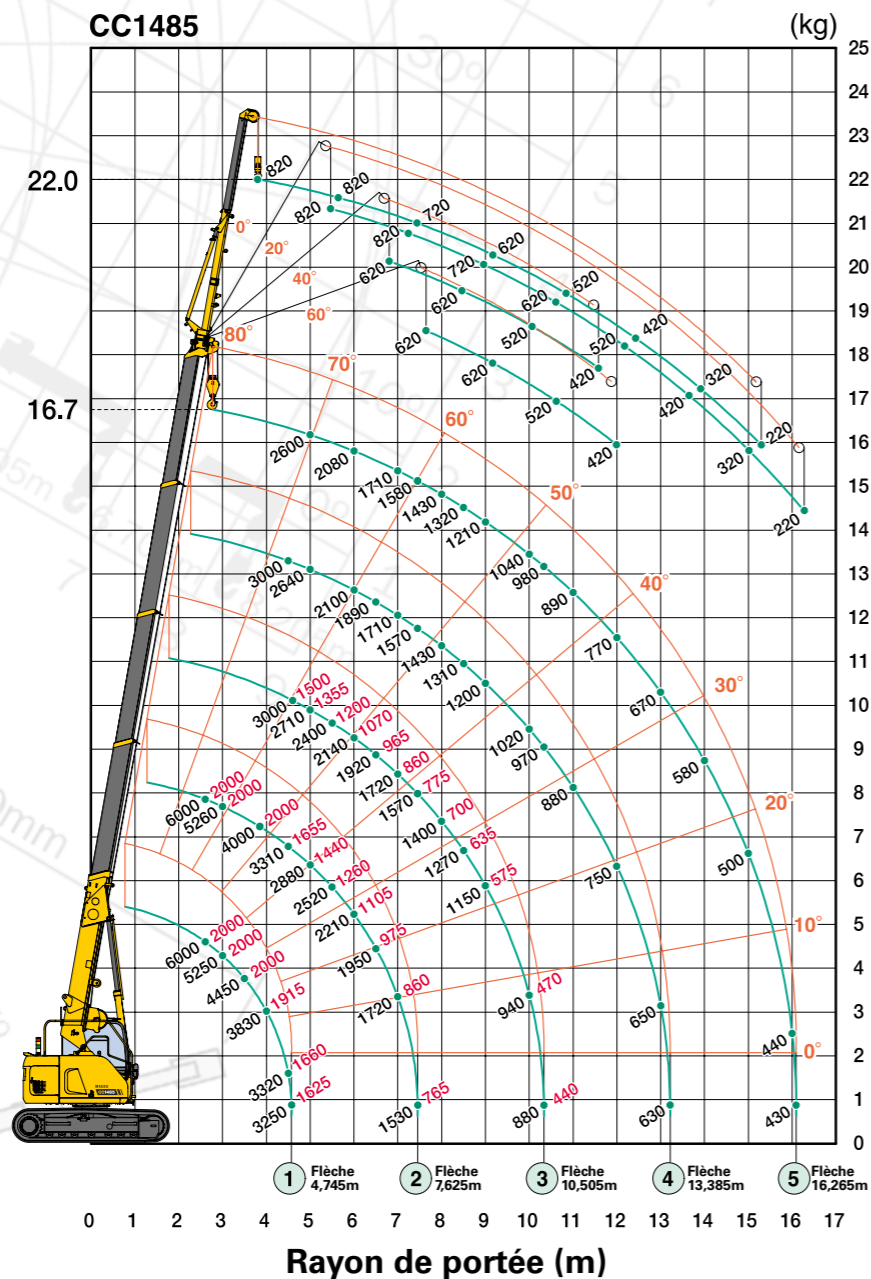
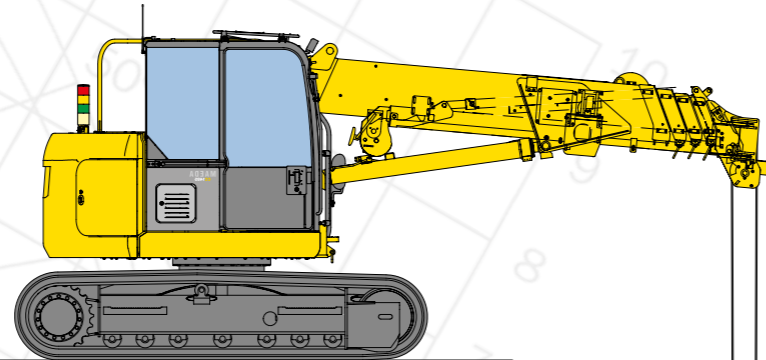


Le modèle CC1485 incorpore plusieurs caractéristiques leader, incluant une capacité massive de levage de 6 tonnes, une flèche de 16,3 m, une caméra de recul intégrée et un moniteur 7" en équipement standard. L'absence de stabilisateurs permet de réduire considérablement la surface d'encombrement au sol. En complément cette machine respectueuse de l'environnement est équipée d'un moteur conforme à la norme européenne niveau 3B, augmentant jusqu'à 40% l'efficacité de consommation de carburant.

Le nouveau dispositif de fixation et procédé de montage de la fléchette/jib, simplifié, rend cette option facile à utiliser.

- 6 tonnes de capacité maxi
- 16,7 m de hauteur de levage maxi - Jusqu'à 22 m avec l'option fléchette/jib
- 2000 kg de capacité de déplacement en charge
- Déport arrière minimal
- Cabine climatisée entièrement close avec porte à glissière
- Tableau de bord digital
- Treuil puissant à deux vitesses avec frein à disque hydraulique
- Transmission hydrostatique
- Moufle 2 ou 4 brins
- Alarme de dévers
- Flèche entièrement automatique à 5 sections heptagonales
- Enregistreur de données
- Garantie 2 ans

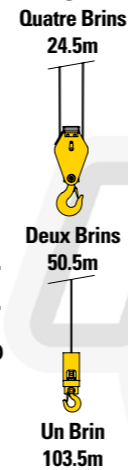


Le diagramme de portée montre la charge nominale totale, incluant la déformation de la flèche et de la fléchette/jib.

Charge nominale totale										
Flèche 4,745m		Flèche 7,625m		Flèche 10,505m		Flèche 13,385m		Flèche 16,265m		
Rayon de portée (m)	Charge nominale totale(kg)	Rayon de portée (m)	Charge nominale totale(kg)	Rayon de portée (m)	Charge nominale totale(kg)	Rayon de portée (m)	Charge nominale totale(kg)	Rayon de portée (m)	Charge nominale totale(kg)	
2	6000	2	6000	2	3000	2	N/A	2	N/A	
2.5	6000	2.5	6000	2.5	3000	2.5	3000	2.5	N/A	
2.6	6000	2.6	6000	2.6	3000	2.6	3000	2.6	N/A	
3	5250	3	5260	3	3000	3	3000	3	2600	
3.2	4910	3.2	4920	3.2	3000	3.2	3000	3.2	2600	
3.5	4450	3.5	4460	3.5	3000	3.5	3000	3.5	2600	
3.85	4000	3.85	4000	3.85	3000	3.85	3000	3.85	2600	
4	3830	4	3820	4	3000	4	3000	4	2600	
4.5	3320	4.5	3310	4.5	3000	4.5	3000	4.5	2600	
		5	2880	5	2710	5	2640	5	2600	
		6	2210	6	2140	6	2100	6	2080	
		7	1720	7	1720	7	1710	7	1710	
				7.5	1550	7.5	1560	7.5	1560	
				8	1400	8	1430	8	1430	
				9	1150	9	1200	9	1210	
				10	940	10	1020	10	1040	
							11	880	11	890
							12	750	12	770
							13	650	13	670
								14	580	
								15	500	
								16	440	
								16.1	430	

- Les abaques de charge nominale totale sont basés sur le rayon de portée réel prenant en compte la déformation de la flèche en charge. Le poids du moufle standard 4 brins/2 brins (90 kg) doit être inclus dans la charge mentionnée dans les abaques de charge nominale totale.
- Lors de l'utilisation du moufle en 2 brins ou crochet 1 brin, utilisez l'abaque de charge du moufle 4 brins ci-dessus, toutefois en plafonnant les valeurs maximales respectives à 3.000 kg (2 brins) et 1.500 kg (1 brin).

Capacité de déplacement en charge						
Flèche 4,745m		Flèche 7,625m		Flèche 10,505m		
Rayon de portée (m)	Charge nominale totale(kg)	Rayon de portée (m)	Charge nominale totale(kg)	Rayon de portée (m)	Charge nominale totale(kg)	
2	2000	2	2000	2000	1500	
2.5	2000	2.5	2000	2000	1500	
2.6	2000	2.6	2000	2000	1500	
3	2000	3	2000	2000	1500	
3.2	2000	3.2	2000	2000	1500	
3.5	2000	3.5	2000	2000	1500	
3.85	2000	3.85	2000	2000	1500	
4	1915	4	1910	1910	1500	
4.5	1660	4.5	1655	1655	1500	
		5	1440	1440	1355	
		6	1105	1105	1070	
				7	860	860
					7.5	775
					8	700
					9	575
					10	470



### Dimensions

